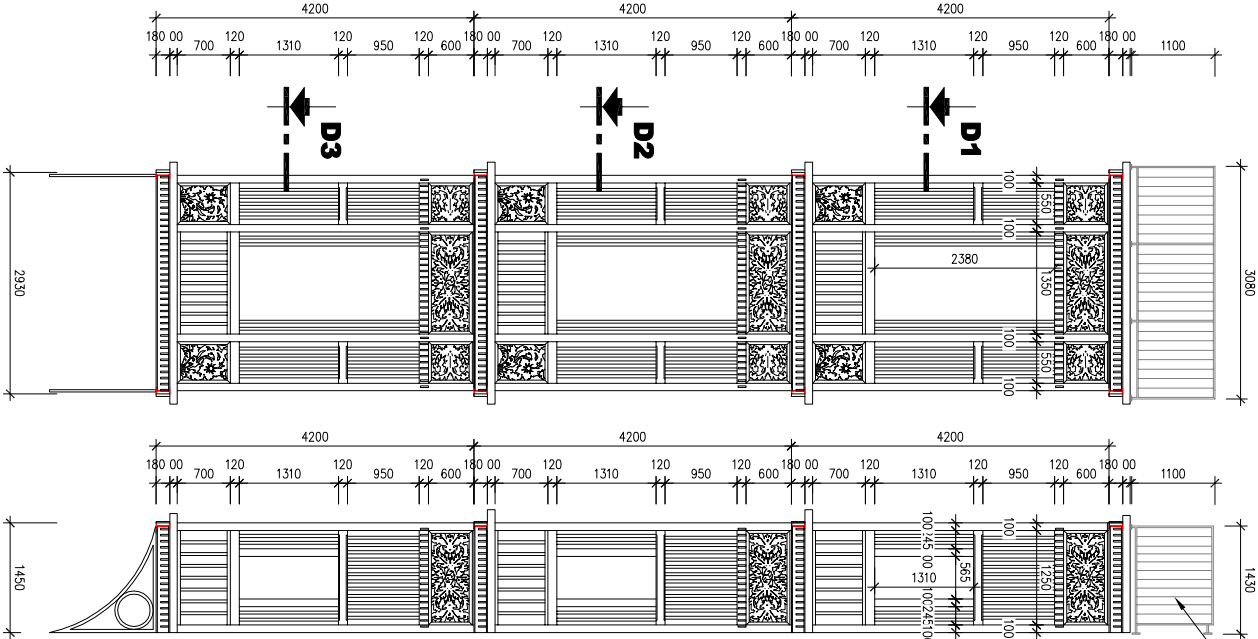


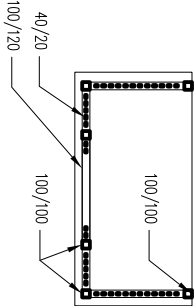
POHLEDY NA ARKÝŘE



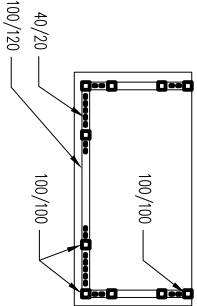
M 1:100

PODROBNĚJI POPSANO VE
VÝPISU ZAMEČNÍKŮCH
VÝROBKŮ

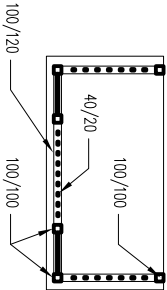
ŘEZ D1-D1 M 1:100



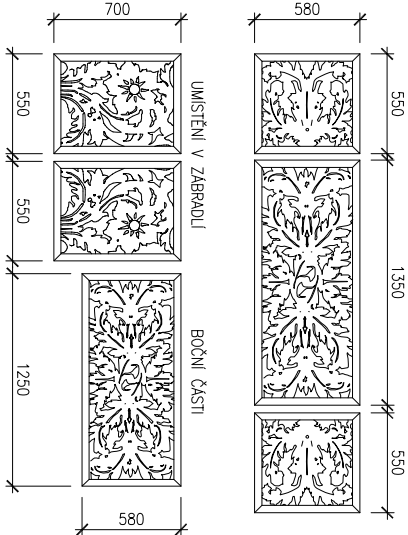
ŘEZ D2-D2 M 1:100



ŘEZ D3-D3 M 1:100



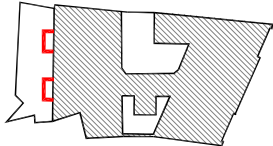
DETAIL KAZET:



PŮPIS:

PROVEDE SE KOMPLETNÍ KOPIE STAVAJÍCÍ KONSTRUKCE NA ZÁKLADĚ ZAMĚŘENÍ. KONKRETNÍ KONCEPCE NOVÉ KONSTRUKCE BUDE ODPOVÍDĚNA S PRACOVNÍKY OPŘ. A NPŮJ. BUDE PROVÁDĚNO ZKUŠENÝM ŘEMESLNÍKEM – TRuhlářem, ŘEZbářem. TATO DOKUMENTACE NEMAHÁRAZUJE DODAVATELSKOU A DÍLENSKOU DOKUMENTACI ZHOTOVITELÉ STAVBY. DODÁVKA A CENA VČETNĚ VŠECH KOTVÍČÍCH, TĚSNÍČÍCH A JINÝCH POMOČNÝCH MATERIÁLŮ, TĚSNĚNÍ, PODKLADNÍCH VrstEV. KONSTRUKCE JE NAVRŽENO BOROVÉ DŘEVU, SPOJE ČEPOVANÉ APŮD. PŘÍPADNĚ SE SKRYTÝM KOVOVÝM SPOJ S PROTIKOROZNÍ ÚPRAVOU, VODODURNÝ PRVK NA D POUKOHĚM BALKONU BUDE OSAZEN S MEZEROU CCA 60 mm PRO ZAJIŠTĚNÍ ODTOKU VODY. NOSNÉ DŘEVĚNÉ ČÁSTI BUDOU DO DESKY KOTVENY VNOVNÝM SKRYTÝM PRVKY Z PORTFOLIA VÝROBKŮ. BUDE ODPOVÍDÁSENO TDI. POUKROHOVÁ ÚPRAVA DŘEVA. JE NAVRŽEN HLUBKOVÝ BAREVNÝ LAK VE VYSOKÉ KVALITĚ (NAPŘ. MOCA, FINKOLORA). POUKROH BUDE ROZLEŠTĚN. BUDOU DODRŽENY BEZPEČNOSTNÍ PŘEDPISY – POUŽITÉ TEXTILE SKLADOVAT VE VODĚ. BUDE NABÍRANO V ROZLOŽENÉM STAVU, ABY BYL ZAJIŠTĚN NÁTĚR I V BUDOUCNÍ NEPŘÍSTUPNÝCH PLOCH. OCELOVÁ KONSTRUKCE. PO ODSTRANĚNÍ KONSTRUKCÍ A POŠKOZENÉHO BETONU BUDE STATIKEM PROHLÉDNUTA OCEL NOSNÝCH PRVKŮ A JEJÍ ÚLOŽENÍ VE ZDIVU, VZÁJEMNĚ SPOJE APŮD. PROVEDOU SE SAMAČNÍ OPATŘENÍ NAVRŽENÁ NA MÍSTĚ STATIKEM. PRVKY SE OČISTÍ. PROVEDE SE NÁTĚR DISPERZNÍ BARVOU V ROZTOKU AKRODOVÉ PRYSKYŘICE V ORGANOČKĚM ROZPOUŠTĚDLE. ODSTIN PŘEDBĚŽNĚ KOVÁRSKÁ ČERNÍ POLOMAT. NANESENÍ V TLOUŠTČE PRO PŘEDPOKláDANOU ŽIVOTNOST 10 LET – TLOUŠTČA CCA 120 mm, V SOUTLADU S ČSN EN ISO 12944. DESKY BALKONŮ. JEJICH ÚPRAVA JE POPSÁNA VE SKLADBÁCH.

Schéma fasá



PROVÁDĚJÍ SE DVA KUSY TĚTO KONSTRUKCEI

vypracovali: Ing. Martin Němec Dagmar Znamenáková		autorizovali: Ing. Martin Němec		<div>Martin Němec</div> <div>projekce staveb, inženýring, poradenství out.ing. ČKAIT 1004488 Podveské 14, 624 00 Brno it: 76366341</div>
investor: Statutární město Brno, Dominikánské nám. 1, 601 67 Brno				
stupeň: DOKUMENTACE PRO PROVÁDĚNÍ STAVBY				
stavba: STAROBRNĚNSKÁ 7 - OPRAVA DVORNÍCH FASÁD, ZATEPLENÍ ŠTÍTŮ				
datum: 10/2013				
měřítko: 1 : 100				
č. paré:				
č. výkresu: D.1.1b.16				